

TOSHIBA

IAサーバ

MAGNIA Z300

Shocking Compact!



ここまで省スペース。ここまで高機能。 常識を超えた密度で、サーバは進化しはじめた。

サーバに必要な機能をこれまでの半分以下*の

コンパクトなスペースに凝縮した、MAGNIA Z300。

セットアップや運用の容易さ、ワイヤレスLANへの対応、

MAGNIAシリーズの高信頼性を継承、

拡張性に優れたモジュールデザインなど、高付加価値の追求により、

コストパフォーマンスもさらに向上。

小規模オフィス、部門サーバなどに適したコンパクトサーバとして、

21世紀のビジネスニーズに、柔軟かつ確実に応えます。

* 当社MAGNIA LITE21との比較



Compact!

東芝の高密度実装技術を活かした
高性能、省スペースサーバです。

Wireless!

ワイヤレスLANのサポートとアクセスポイント機能で、
ワイヤレス化が進むPCクライアントと高い親和性を実現します。

Reliability!

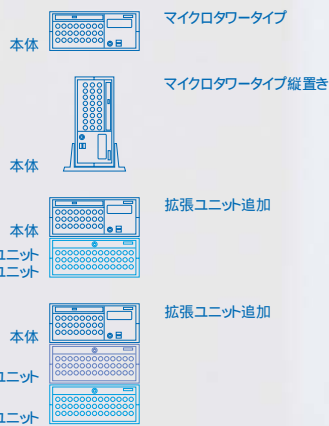
RAID、ホットプラグHDD、2ポートLANなどの
必要な冗長性を標準装備しています。

Easy!

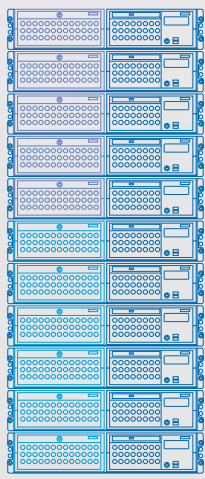
セットアップからシステムの運用まで、
簡単に行えます。



世界最小クラスの2wayコンパクトIAサーバ



ラック



拡張ディスクユニット
および 拡張IOユニット

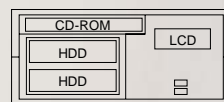
世界最小クラスの
コンパクト&省スペース
マイクロータワータイプは、233(幅)×396.5(奥行)
×99(高さ)mm。ラックタイプは、219.4(幅)×
399(奥行)×89(高さ)mm。当社従来機種
の約半以下のスペースに、最新のアーキテ
クチャを凝縮しました。

マイクロータワータイプとラックタイプの
2種類を用意
縦置きや、横置き可能な(積み重ねは最大4台ま
でスタック可能)マイクロータワータイプと、19型ラッ
ク2Uの高さ89mmに、2台並列可能なラック
タイプを用意しています。

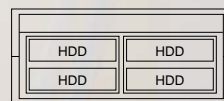
容易な拡張性を実現する、
モジュールデザイン

MAGNIA Z300本体と同一サイズの拡張ディ
スクユニット、拡張IOユニットの3種類のモジュ
ールを用意。ニーズに応じて拡張・組み合わせる
ことで、初期導入コストを抑えつつ、将来のシ
ステム拡張にも柔軟に対応することが可能です。

MAGNIA Z300本体
最大2CPU、RAID標準装備、ホットプラグディスク、
2つのLANインタフェ
ースなど、充実のサーバ
機能を有しています。



拡張ディスクユニット
最大4台のハードディスク(18GB / 36GB /
73GB)を収納できます。本体と組み合わせて最
大10台*までのHDD構成が可能で、RAID構成
も実現できます。



* (本体+拡張ディ
スク
ユニット2台構成の場合)

拡張IOユニット
バックアップテープ装
置シングル、オートロー
ダ)を搭載できます。



スタック例



ワイヤリングからの解放、ワイヤレスLANシステム

容易にワイヤレス LANシステムの構築が可能(オプション)

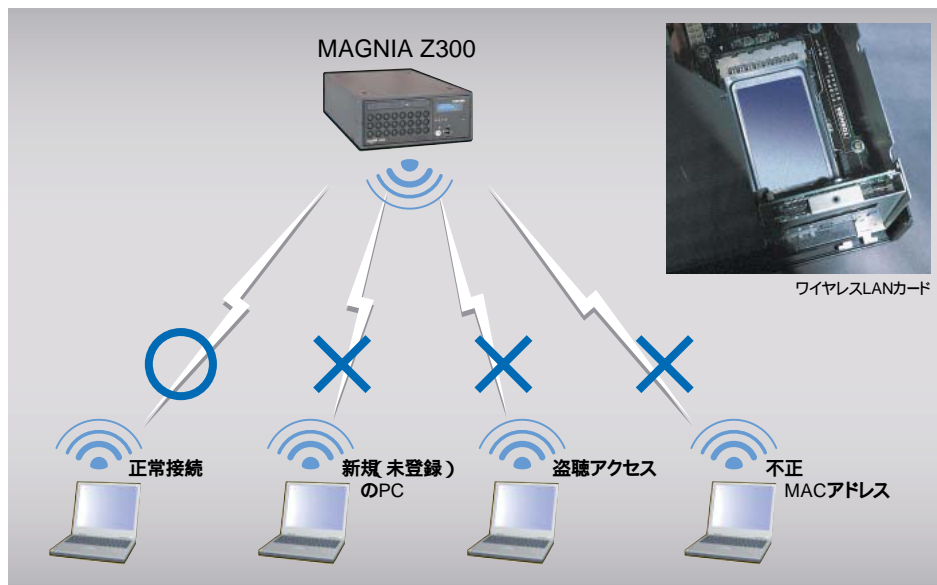
MAGNIA Z300はワイヤレスLANに対応。ケーブル工事なしでオフィスでのワイヤレスLANによるPCクライアントとのやりとりを実現します。

アクセスポイント機能

IAサーバでワイヤレスLANのソフトウェア・アクセスポイント機能を実現しました。ワイヤレスLANカードを挿入するだけでクライアント/サーバシステムを実現するため、新たにアクセスポイント装置の購入の必要がなく、経済的です。

セキュリティ機能

MACフィルタリング、WEP(Wired Equivalent Privacy)による暗号化などのセキュリティ機能を実現し、不正アクセス/盗聴からシステムを守ります。



ユーティリティソフトウェアで、容易に設定管理

設定のしやすさ、使いやすさ、管理のしやすさを追求しました。とくに専任の管理者がいなくても、セットアップから運用管理まで簡単にこなせます。

Easy to Setup

[設定が容易]

容易なインストール

SetupInstructorを使用することで、サーバOSのインストールが簡単に行なえます。

FDによる自動セットアップ

別のPCで作成した

セットアップ情報を格納したFDを

MAGNIA Z300に

セットすることで、自動的

に初期設定されます。

複数台のMAGNIA Z300を、一度に簡単に

セットアップできます。



Easy to Connect

[使いやすい]

アクセスポイント機能

サーバにワイヤレスLANカードを挿入するだけで、アクセスポイントとして機能します。

MACフィルタリングの簡単設定

ワイヤレスLANカードでのセキュリティ確保のためのMACフィルタリング機能が容易に使えます。

手間のかかるアクセスを許可するMACアドレスの登録を簡単に行えるツールを提供します。

Easy to Manage

[管理が容易]

Webベースでサーバ管理

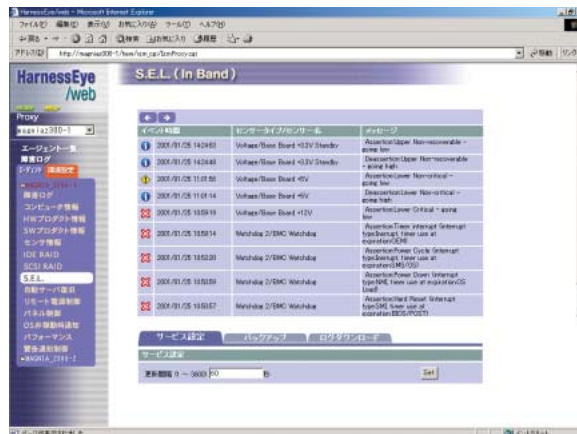
HarnessEye/webを使用することで遠隔地の管理者端末からWebベースで複数のサーバの障害監視ができます。情報は電子メールでも送信されるので、端末から離れていても携帯電話などで通知が受けられます。

Windows®/Linuxサーバが管理可能

Windows®搭載サーバだけでなく、Linux搭載サーバも一括管理することができます。

リモート管理

OSが稼動していなくてもサーバの情報を取得することができます。また、リモートからの電源ON/OFF、リセットが可能です。



ブラウザ管理画面例

高性能、高信頼をコンパクトに凝縮

最大2CPU構成

Pentium®III 866MHz/1BGHz/1.13GHz CPUを2台まで搭載可能です。

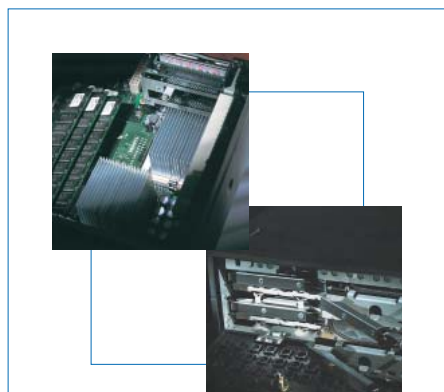
大容量メモリ

最大3GBの大容量メモリが搭載可能です。大量の情報も、ゆとりをもって対応できます。

IDE RAID標準搭載

最大76GBのIDE HDDを最大2台搭載可能です。IDE RAIDを標準で搭載しており、ホットプラグに対応。ディスクの稼働中交換が行なえます。

LAN 100BASE-TX 差2ポート標準サポート LANカードの二重化(AFT)や、複数のLANカードを使用して通信速度を向上させるALB機能に対応しています。



豊富なI/Oを装備

USBポート×2、シリアルポート、Ultra SCSIポート(SCSIライザカード選択時)PCIスロットなど、豊富なI/Oポートを用意しています。

内蔵デバイス装置

CD-ROM装置を標準で内蔵しています。さらに、オプションでバックアップテープ装置を内蔵可能です。

豊富なOSに対応

Windows®2000 Server、Windows®NT 4.0、Linuxなど、多彩なOSに対応しています。

MAGNIA Z300基本仕様

機種名		MAGNIA Z300					
モデル名		BS	BSR(ラックタイプ)	N	NR(ラックタイプ)	W	WR(ラックタイプ)
形番		PSY3740A	PSY3749A	PSY3740B	PSY3749B	PSY3740C	PSY3749C
CPU	メインプロセッサ プロセッサ数(最大)	Pentium®III 866MHz / Pentium®III 1BGHz / Pentium®III 1.13GHz (FSB:133MHz)					
キャッシュ		2 32kB / CPU					
セカンドキャッシュ		256kB / CPU					
メインメモリ (ECC付き)	メモリサイズ(最大) 増設単位	3GB 128MB / 256MB / 512MB / 1GB					
補助記憶装置	HDD 最大(本体内蔵)	152GB (76GB x 2台) (7,200rpm)					
	最大(拡張ディスクユニット使用時)	736GB (本体内蔵:152GB + 拡張ディスクユニット Z1:584GB(292GB x 2ユニット))					
	内部増設HDD(インタフェース)	IDE:20GB / 40GB / 76GB(UltraDMA/100)					
	内部ディスクベイ	3.5型 x 2 (ホットプラグ対応) *1)					
	外部増設HDD(インタフェース)	18GB / 36GB / 73GB(Ultra160 SCSI)					
	外部ディスクベイ	3.5型 x 4 (ホットプラグ対応)					
	FDD オプション	外付け USB 3.5型 x 1 (720kB / 1.44MB)					
RAIDコントローラ		IDE-RAID (標準)					
SCSIインタフェース		オプション					
CD-ROM装置		24倍速 x 1 (0.5型 スリムラインIDE CD-ROM Drive)					
キーボード		(日本語109型) x 1	オプション	(日本語109型) x 1	オプション	(日本語109型) x 1	オプション
マウス		(PS/2) x 1	オプション	(PS/2) x 1	オプション	(PS/2) x 1	オプション
LANインタフェース		100BASE-TX / 10BASE-T Ethernet x 2 オンボード標準搭載(WOL, AFT, ALB対応) *2)					
表示機能	ビデオRAM	8MB					
I/Oポート	シリアルポート	1チャネル(RS-232C D-sub 9ピン)					
	マウスポート	1チャネル(PS/2互換)					
	キーボードポート	1チャネル(PS/2互換)					
	CRTインタフェース	1チャネル					
	USBポート	2チャネル *3)					
	拡張ユニット制御	2チャネル(専用コネクタ10ピン)					
デバイスベイ		3.5型 x 2 *1)					
I/Oスロット	PCI	1 (64bit / 66MHz x 1) *4)					
	PCMCIA	1 (TYPE II, ワイヤレスLAN専用)					
ワイヤレスLAN (*5)		オプション					
自動シャットダウン機能		標準					
添付ソフトウェア *6)		サーバ設定支援ソフト SetupInstructor、サーバ監視ソフト HarnessEye/web					
ブレイクアウト		Microsoft® Windows NT® Server4.0(10CAL)		Microsoft® Windows® 2000 Server(5CAL)			
サーバ監視機構		標準					
電源		AC100V 50 / 60Hz					
消費電力		最大160W					
本体エネルギー消費効率(K区分) *7)		0.018W/MTOPS(866MHz) \ 0.016W/MTOPS(1BGHz) \ 0.016W/MTOPS(1.13GHz)					
磁気ディスクエネルギー消費効率[区分] *8)		0.25W/GB[A] (20GB 5,400rpm) \ 0.17W/GB[B] (40GB 7,200rpm) \ 0.11W/GB[C] (76GB 7,200rpm)					
環境条件		温度:10 ~ 35 (ラックタイプ) 温度:10 ~ 32 \ 湿度:30% ~ 80%					
本体寸法(mm)		幅:233, 奥行:396.5, 高さ:99 (ラックタイプ) 幅:219.4, 奥行:395, 高さ:85)					
本体質量(最大)		8.5kg					
対応OS		Microsoft® Windows NT® Server4.0, Microsoft® Windows® 2000 Server, Turbolinux Server (*9), Red Hat Linux (*9)					

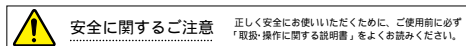
- (*1) IDE HDDと3.5型4mmDATの共通スロットです。3.5型4mmDATは2スロット占有します。
 (*2) WOL(Wake On LAN) : LAN経由でサーバの電源をONにする機能。 AFT(Adapter Fault Tolerance) : LANカードの二重化。
 ALB(Adaptive Load Balancing) : 複数のLANポートを使用して送信帯域幅を向上させる機能。
 (*3) USBポートはUSB対応周辺機器全ての動作を保障するものではありません。また、Windows®2000のみのサポートとなります。
 (*4) PCIカードは194.63mm以下のボードです。なお、対応可能なPCIカードについては、弊社担当営業までお問合せください。
 (*5) MAGNIA Z300の設置環境により、通信状況が異なる場合があります。
 (*6) サーバ運用支援ツールとして「リモートWake Onツール」が添付されます。
 (*7) 本体エネルギー消費効率とは、省エネルギー法で定める測定方法により測定した消費電力を、省エネルギー法で定める複合理論性能で除したものです。
 (*8) 磁気ディスクエネルギー消費効率とは、省エネルギー法で定める測定方法により測定した消費電力を、省エネルギー法で定める記憶容量で除したものです。
 (*9) 弊社MAGNIA用Linuxパッケージにて提供します。

Ethernetは、富士ゼロックス株式会社の登録商標です。 Linuxは、Linus Torvalds氏の商標です。
 MAGNIAは(株)東芝の商標です。 Microsoft, Windows, Windows NTは、米国Microsoft Corporationの米国およびその他の国における登録商標です。
 Pentiumは、米国Intel Corporationの登録商標です。 Red Hatは、Red Hat, Inc.の米国およびその他の国における登録商標です。
 Turbolinuxの名称およびロゴは、米国Turbolinux, Inc.の登録商標です。 Turbolinuxは、ターボリナックスシステム株式会社の登録商標です。
 本カタログに掲載の商品の名称は、それぞれ各社が商標として使用している場合があります。



株式会社 **東芝** デジタルメディアネットワーク社

PCサーバ事業部 〒105-8001 東京都港区芝浦1-1-1(東芝ビルディング) TEL : (03)3457-3019 Email : pcserver@ieg.toshiba.co.jp



お問い合わせは最寄の支社支店コンピュータ担当へ

- | | |
|---------------------|---------------------|
| 北海道支社 (011)214-2536 | 西東京支店 (042)526-6201 |
| 東北支社 (022)264-7633 | 神奈川支社 (045)664-8484 |
| 新潟支店 (025)246-8611 | 静岡支店 (054)273-4532 |
| 長野支店 (026)228-3351 | 中部支社 (052)564-8762 |
| 北陸支社 (076)224-2901 | 関西支社 (06)6440-2163 |
| 東関東支社 (043)299-1012 | 中国支社 (082)212-3681 |
| 北関東支社 (048)640-1124 | 四国支社 (087)825-2463 |
| 東京支店 (03)5424-8057 | 九州支店 (092)735-3043 |

資料の内容はお断りなしに変更することがありますのでご了承ください。本カタログに記載しております全商品及び役務等をご購入の際消費税が付加されますのでご承知おき願います。